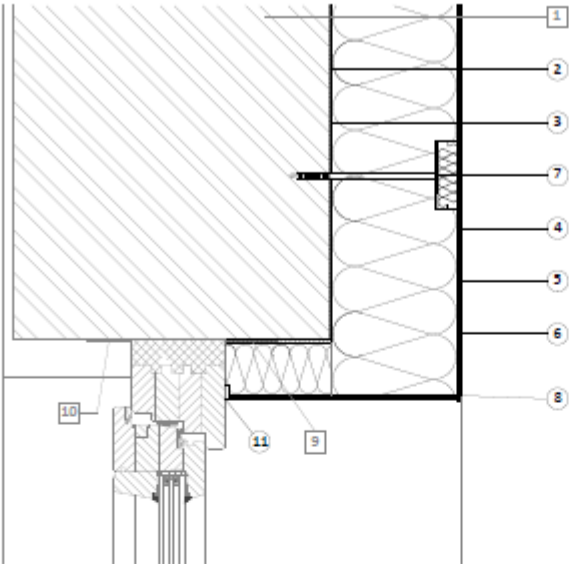
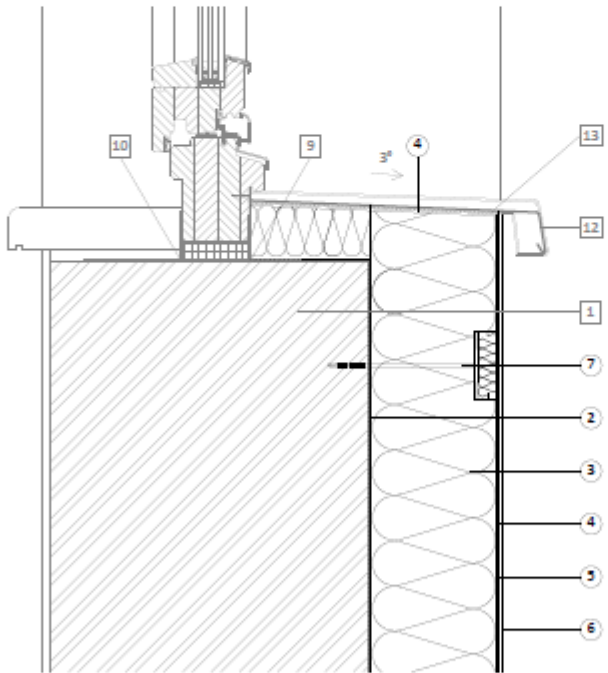


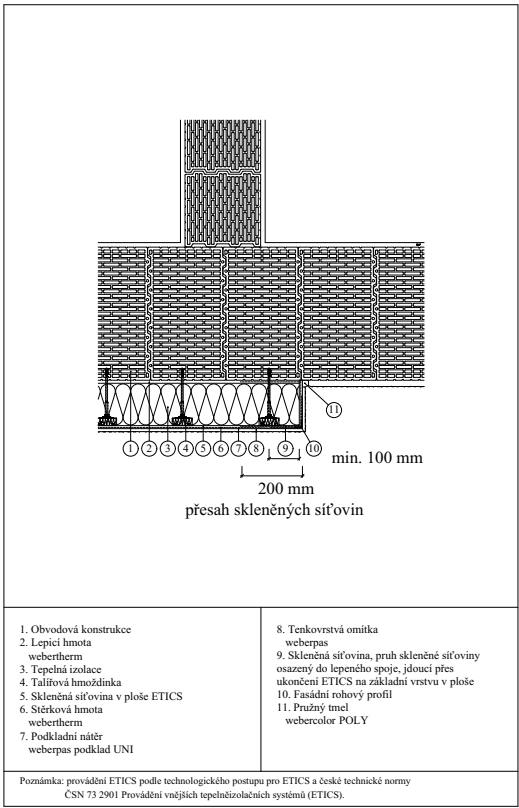
Detail napojení ETICS na okenní konstrukci s vnějším ostěním



- Legenda :
- 1 - stěnová konstrukce
 - 2 - lepicí hmota
 - 3 - tepelněizolační výrobek - MW
 - 4 - stěrková hmota + výztuž
 - 5 - základní nátěrová hmota
 - 6 - konečná povrchová úprava
 - 7 - talířové hmoždinky (zapuštěná montáž s krytkou)
 - 8 - rohová lišta s okapnicí
 - 9 - paropropustná páska
 - 10 - parotěsná páska
 - 11 - napojovací lišta okenní
 - 12 - oplechování parapetu
 - 13 - lepidlo pro přilepení oplechování parapetu



Ukončení zateplovacího systému na rovné stěně



Vyztužení hran otvorů, vyztužení rohů otvorů

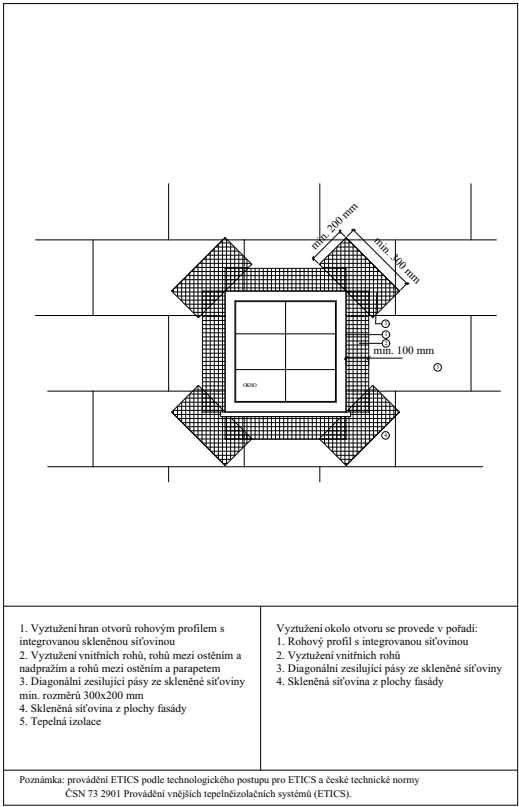
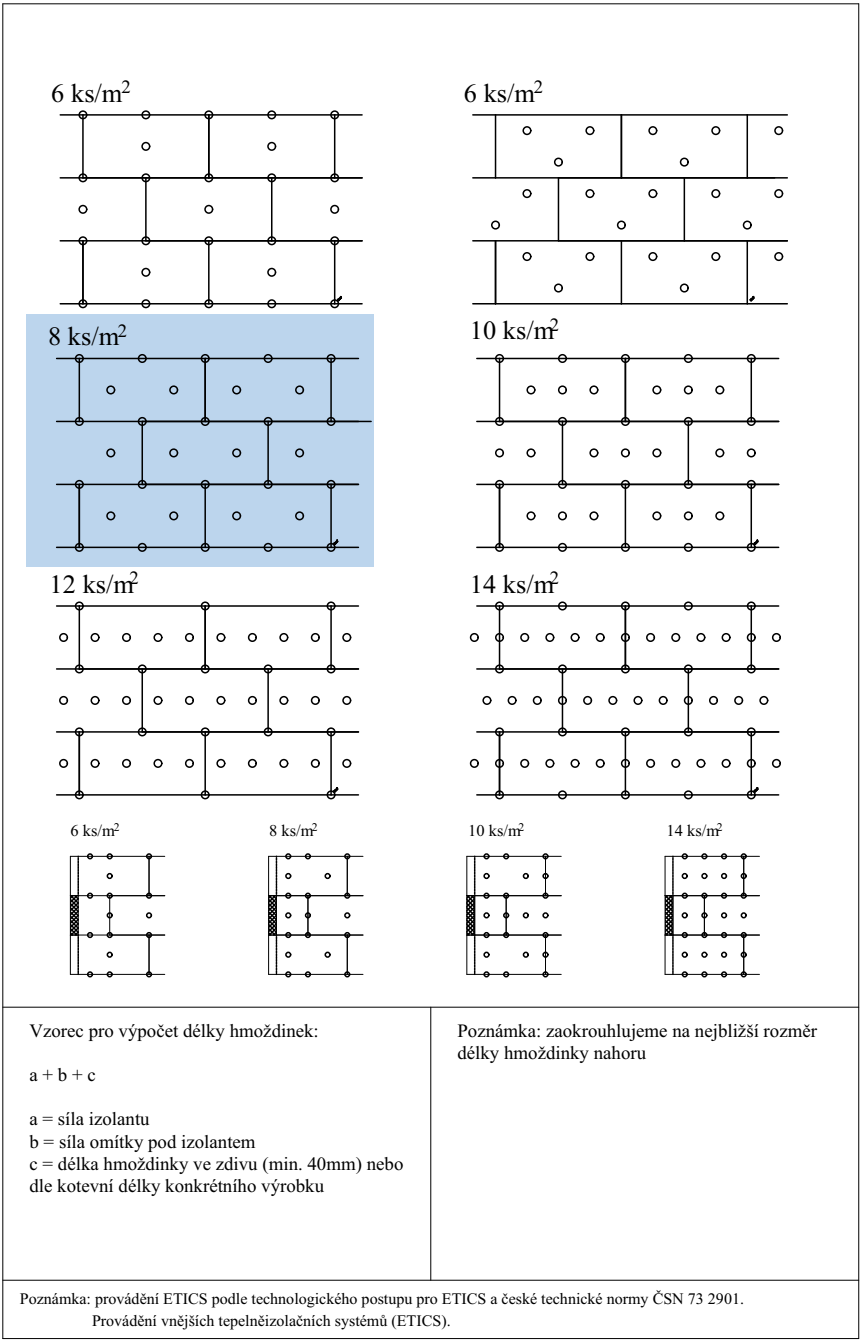


Schéma rozmístění hmoždinek pro minerální desky 1200 x 600 mm

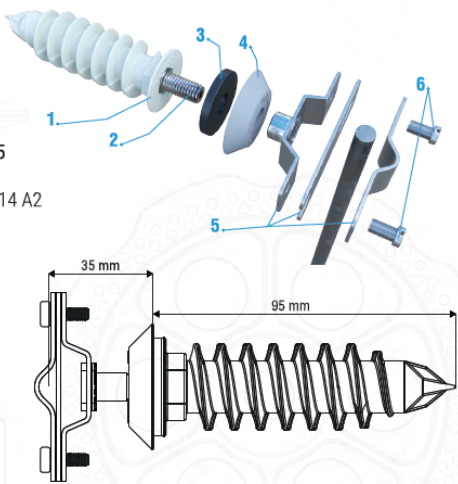


Kotvení hromosvodu do zateplené fasády

Technické parametry

- 1. Hmoždinka do izolantu: Nylon polyamid PA6
- 2. Šroub: Ocel 4.6 podle DIN EN ISO 898-1
- 3. Pěnová podložka: XPE - expandovaný polyetylen
- 4. Krytka: HDPE - Vysokohustotní polyetylen, RAL 7035
- 5. Držák hromosvodu: Nerezová ocel 1.4301
- 6. Šroubky, křížová drážka: Nerezová Ocel 7985 M6 x 14 A2

Délka hmoždinky: 95 mm
Min. hloubka zašroubování: 95 mm
Pohon: BIT TORX T25
Připojovací závit: M10
Délka závitu: 25 mm
Vzdálenost drátu od fasády: 35 mm
Pro průměr zemnicího drátu: 8 mm, 10 mm
Počet ks v balení: 50 ks



Kód: ZT.108.03 EAN: 726529149432

Zateplení fasády - popis

Zateplení fasády z čedičové (kamenné) minerální vlny tl.140 mm s podélným vláknem, součinitelem tepelné vodivosti $\lambda=0,034 \text{ W} \cdot \text{m}^{-1} \cdot \text{K}^{-1}$, rozměry desek 1000 x 600 mm, objemová hmotnost cca 110 kg/m³. Vrchní vrstva se skládá z lepicího a stěrkovacího tmelu určeného pro minerální vatu (special nebo profi). Armovací tkanina odolná alkalickému prostředí s gramáží 160 g/m² se vkládá do vrstvy tmelu s minimálními přesahy alespoň 100 mm. Celková tloušťka stěrky u minerální vaty cca 4-6 mm, aby se eliminovalo prokreslení fasádních desek. Penetrační nátěr sjednocuje savost podkladu a zvyšuje přilnavost omítky. Finální vstava z tenkovrstvé probarvené silikonové omítky zrnitosti 1,5 mm.

Poznámka : Balkonové dveře s nízkým prahem budou osazený do úrovně stávající podlahy s maximální výškou prahu do 20 mm. PVC fólie bude vytažena pod něj.

Zateplení ostění minerální vatou tl.30 mm.

Zodpovědný projektant		Vypracoval			
Ing. Martin Šolc		Ing. Martin Šolc			
Investor: Město Nové Město na Moravě					
Adresa: Vratislavovo nám.103, 592 31 Nové Město na Moravě					
Projektant: Ing. Martin Šolc, Smrková 1639, Nové Město na Moravě, 592 31					
Místo stavby: Žďárská 68, k.ú. Nové Město na Moravě				Stupeň:	DPS
Okres: Žďár nad Sázavou		Kraj: Vysočina		Formát:	A3
Stavba: Zateplení, oprava balkonů a výměna výplní otvorů části objektu DPS - 2.etapa - část B a C				Číslo zakázky:	25/10/01
				Datum:	říjen 2025
				Verze:	1
Obsah:	Detaily zateplení a hromosvodu			Měřítko	Číslo výkresu
				—	10